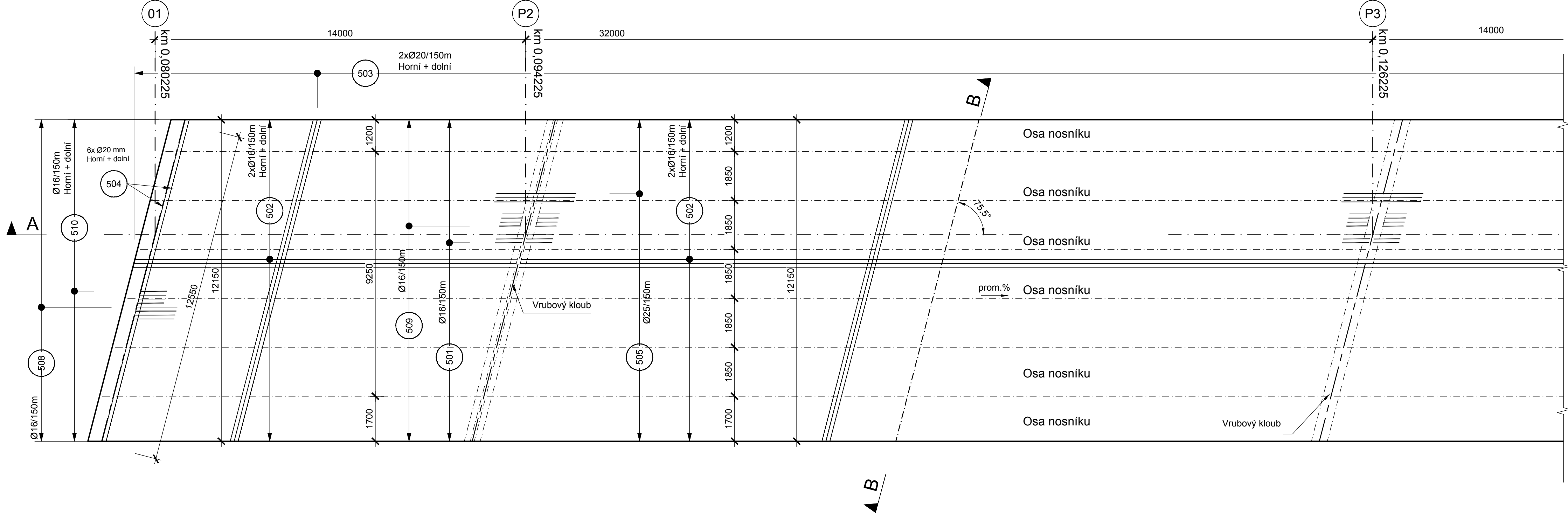
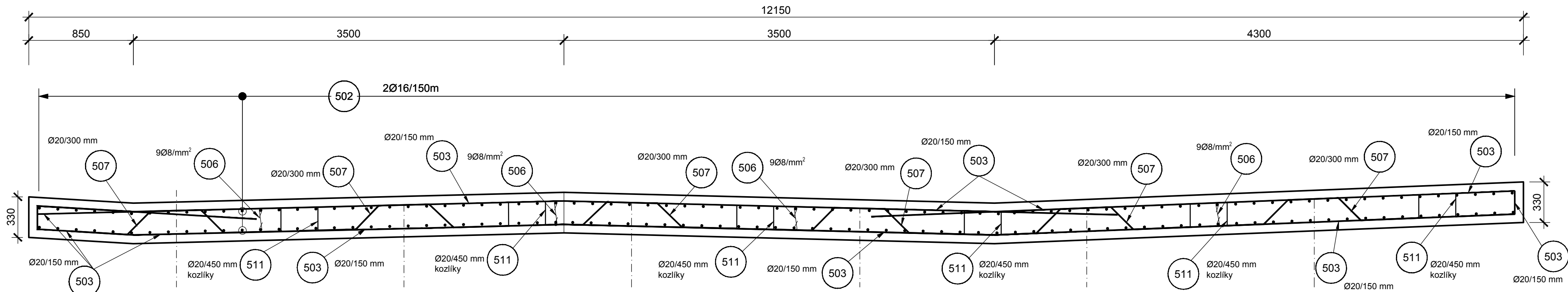


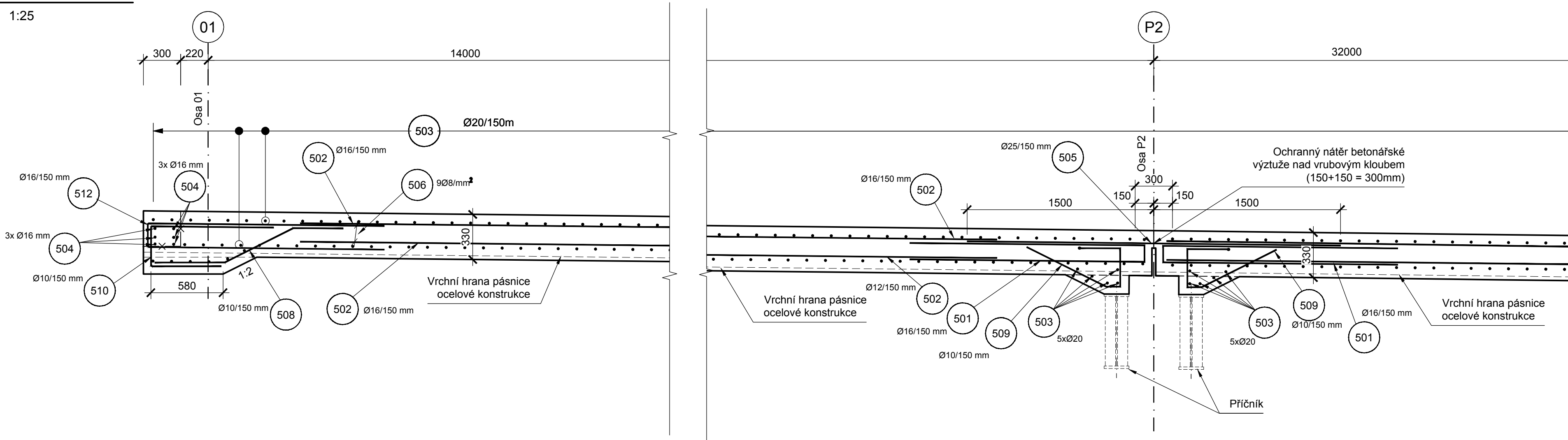
Půdorys
1:100



Řez B - B'
1:25



Řez A - A'
1:25



Poznámky:

- Všechny rozměry jsou kótovány v mm, pokud není uvedeno jinak.
- Všechny výšky jsou v m, pokud není uvedeno jinak.
- Všechny detaily budou provedeny podle vzorových listů VL4
- Vyztužení pole 1 = vyztužení pole 3
- Vyztužení nad pilířem P2 odpovídá vyztužení nad pilířem P3

Nejmenší vnitřní průměr zakřivení vložek	Druh oceli		Hladká	Žebříková
	Průměr vložky D		Háky a smyčky	
	≤ 20 mm		2,5 D	4 D
	≥ 20 mm		5 D	7 D
	Krytí vložky měřeno kolmo k rovině.			
	Zakřivení t			
t ≥ 100		10 D	10 D	
t ≥ 7 D				
50 ≤ t < 100		10 D	15 D	
3 D ≤ t < 7 D				
t < 50		15 D	20 D	
		t < 3 D		

Rozměry vložek jsou na výkrese udávány na osu
Veškerá vyztuž je vázána
Pokud není na výkrese uvedeno jinak, je uvažován min.poloměr zakřivení
Veškerá vyztuž je vodivě provázána

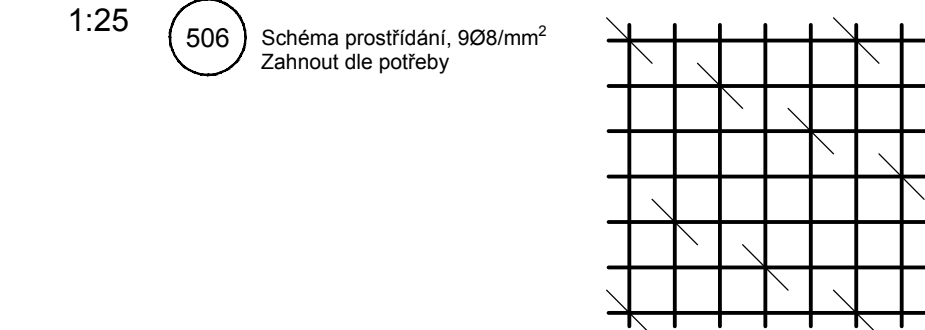
Materiály

<u>Beton</u>	<u>Třída - SVP</u>	<u>Konstrukční ocel</u>	
Spřažená deska nosné konstrukce	C35/45 - XF4, XD3, XC4	Nosná konstrukce	S355K2G3
<u>Výztuž</u>			
	Betonářská výztuž		B500B

Výkaz vyztuže:

	Ø8	Ø12	Ø16	Ø20	Ø25
	[m]	[m]	[m]	[m]	[m]
Celková délka podle profilu	2808,5	508,4	11723,9	14994,1	486,0
Hmotnost pro 1 bm	0,395	0,888	1,578	2,466	3,853
Celková hmotnost podle profilu	1,22	0,50	20,35	40,68	2,06
Celková hmotnost	58,33				

Schéma uspořádání smykové vyztuže



PDPS
SO 201

Souřadný systém S-JTSK; výškový systém Bpv

Přehled revizí přílohy					
01	03/2021	JLi	Čistopis PDPS	MDr	VHa
Rev.	Datum	Vypr.	Popis obsahu revize	Kontr.	Schv.
Objednatel			Razítko		
<div><div></div><div>Středočeský kraj</div></div>			Středočeský kraj Krajský úřad Zborovská 11 150 21 Praha 5 www.kr-stredocesky.cz		
			Kontroloval Datum Podpis		
Objednatel			Razítko		
<div><div></div><div></div></div>			Město Kosmonosy Debřská 223/1 293 06 Kosmonosy www.kosmonosy.cz		
			Kontroloval Datum Podpis		
Projektant			Razítko		
<div><div>M</div><div>MOTT MACDONALD</div></div>			Mott MacDonald CZ, spol. s r.o. Národní 984/15 110 00 Praha 1 Česká republika T +420 221 412 800 F +420 221 412 810 W http://www.mottmac.com/czech-republic		
Kraj: Středočeský		Obec: Kosmonosy		Katastrální území: Kosmonosy	
Akce					
III/2769 Kosmonosy, most ev. č. 2769-1 přes dálnici D10 u Kosmonos					
Část dokumentace					
D.1 Stavební část					
SO/PS					
SO 201					
Most ev. č. 2769-1					
Projektant		Ing. Pavel Jursík, Ph.D.		Kontrola	Ing. Michal Drahorád, Ph.D.
Vypracoval		Bc. Jakub Libánek		Hlav. inž. proj.	Ing. Vít Havlíšek
Název přílohy				Měřítko	Č. kopie
Výkres vyztuže desky				1:100/50	
Stupeň dok.	Číslo zakázky	Číslo části	Číslo přílohy	Revize	
PDPS	396079 BR03	D.1.2	026	01	